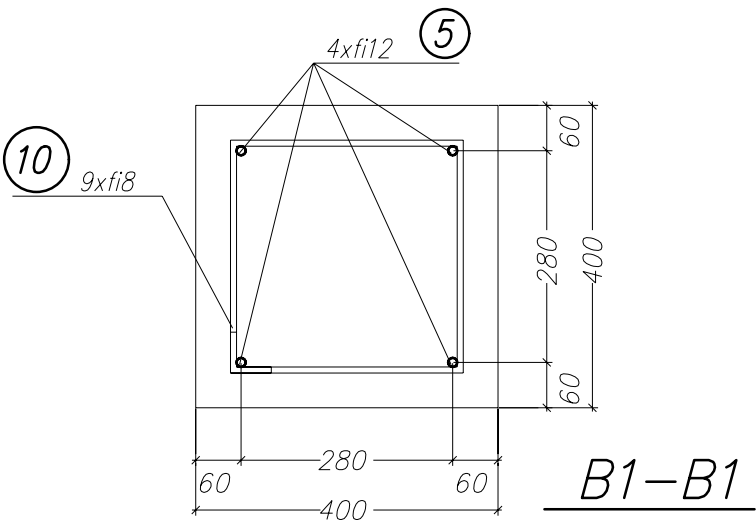
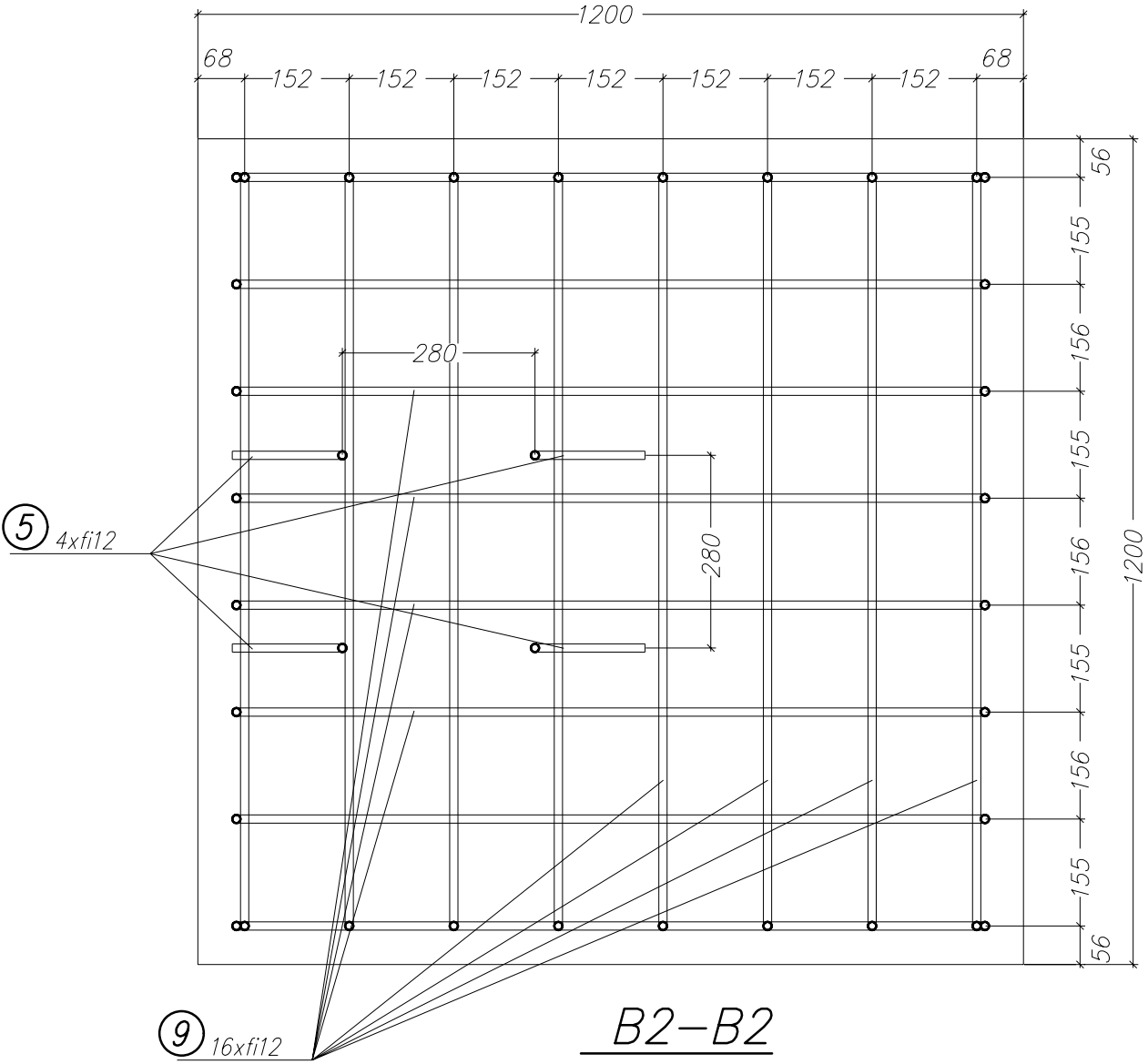
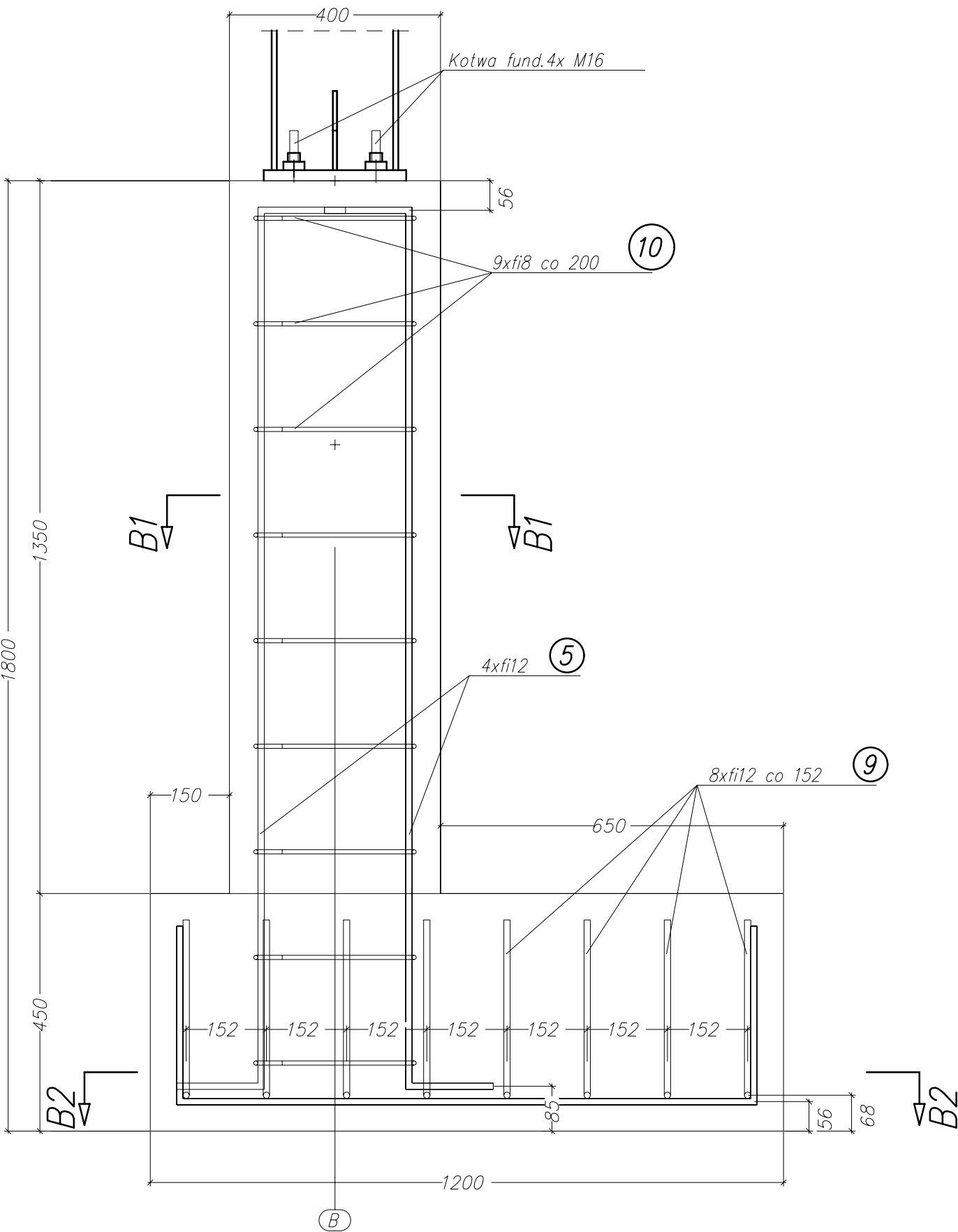


STOPY FUNDAMENTOWE W OSI "B"



UWAGA:
WSZYSTKIE WYMIARY PODANO W MILIMETRACH

NAZWA INWESTYCJI: BUDOWA HALI GARAŻOWO-MAGAZYNOWEJ NA TERENIE PRZEDSIĘBIORSTWA KOMUNALNEGO W NĘDZY (działka nr 981)	PROJEKTOWAŁ: inż. Tadeusz Tiołka uprawnienia budowlane nr SLK/1671/POOK/07 numer członkowski SLK/BO/5071/07	RYSUNEK: STOPA FUNDAMENTOWA W OSI "B"	
		FAZA PROJEKTU: PROJEKT BUDOWLANY	
		NR PROJEKTU: BP.02.02.2013	NR RYSUNKU: 1.09
		SKALA RYSUNKU: 1:10	FORMAT RYSUNKU: A3
ADRES INWESTYCJI: ul. Nad Suminą 2, 47-440 Nędza., (działka nr 981).	SPRAWDZIŁ: mgr inż. Daniel Nasiadka uprawnienia budowlane nr SLK/3897/POOK/11 numer członkowski SLK/BO/7747/12	DATA OPRACOWANIA PROJEKTU: LUTY 2013	
NAZWA I ADRES INWESTORA: Przedsiębiorstwo Komunalne sp. z o. o. ul. Nad Suminą 2 47-440 Nędza	OPRACOWAŁ: mgr inż. Jan Wołny		